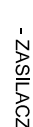


OZNACZENIA:



- MODUŁ WYJŚĆ STERUJĄCYCH

- TRZYMACZ ELEKTROMAGNETYCZNY

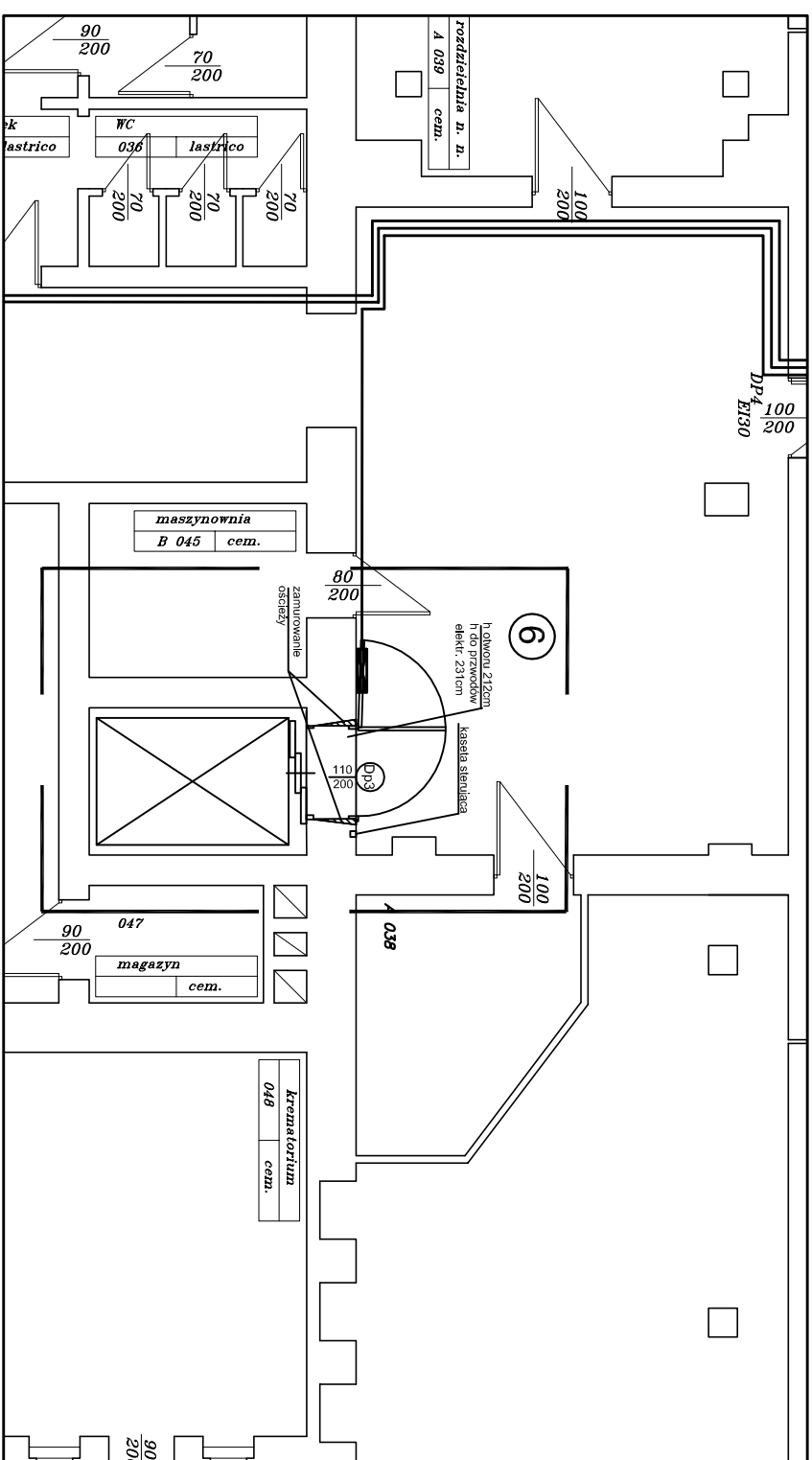
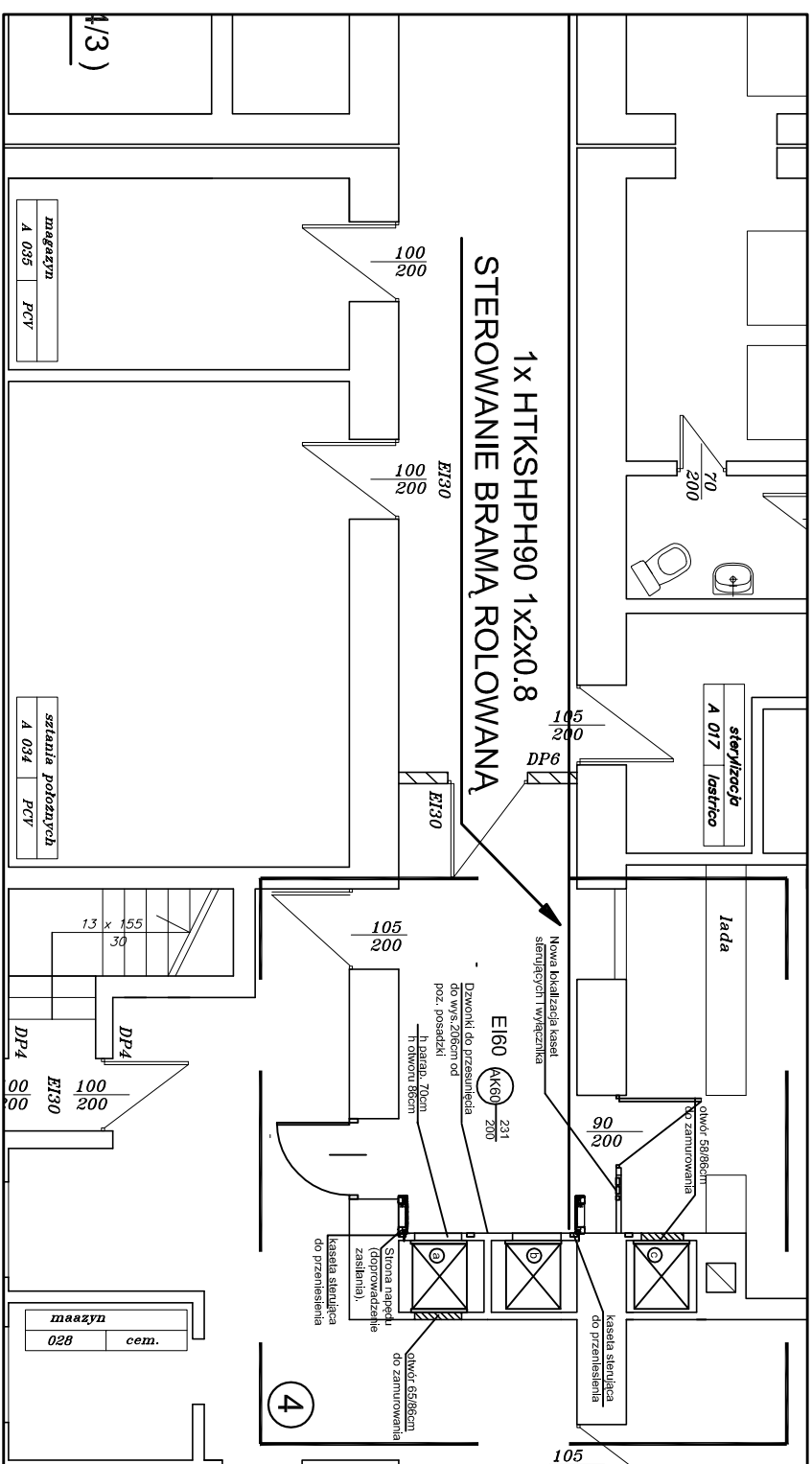


UWAGA !

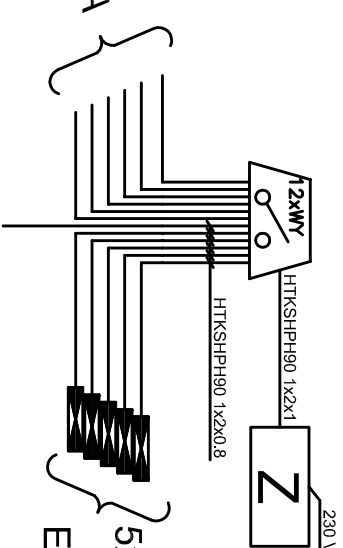
1. MODUŁ WYUŚĆ STERUJĄCYCH NALEŻY WŁĄCZYĆ DO ISTNIEJĄCEJ LINII DOZOROWEJ (LINIA NR 1).

1)-

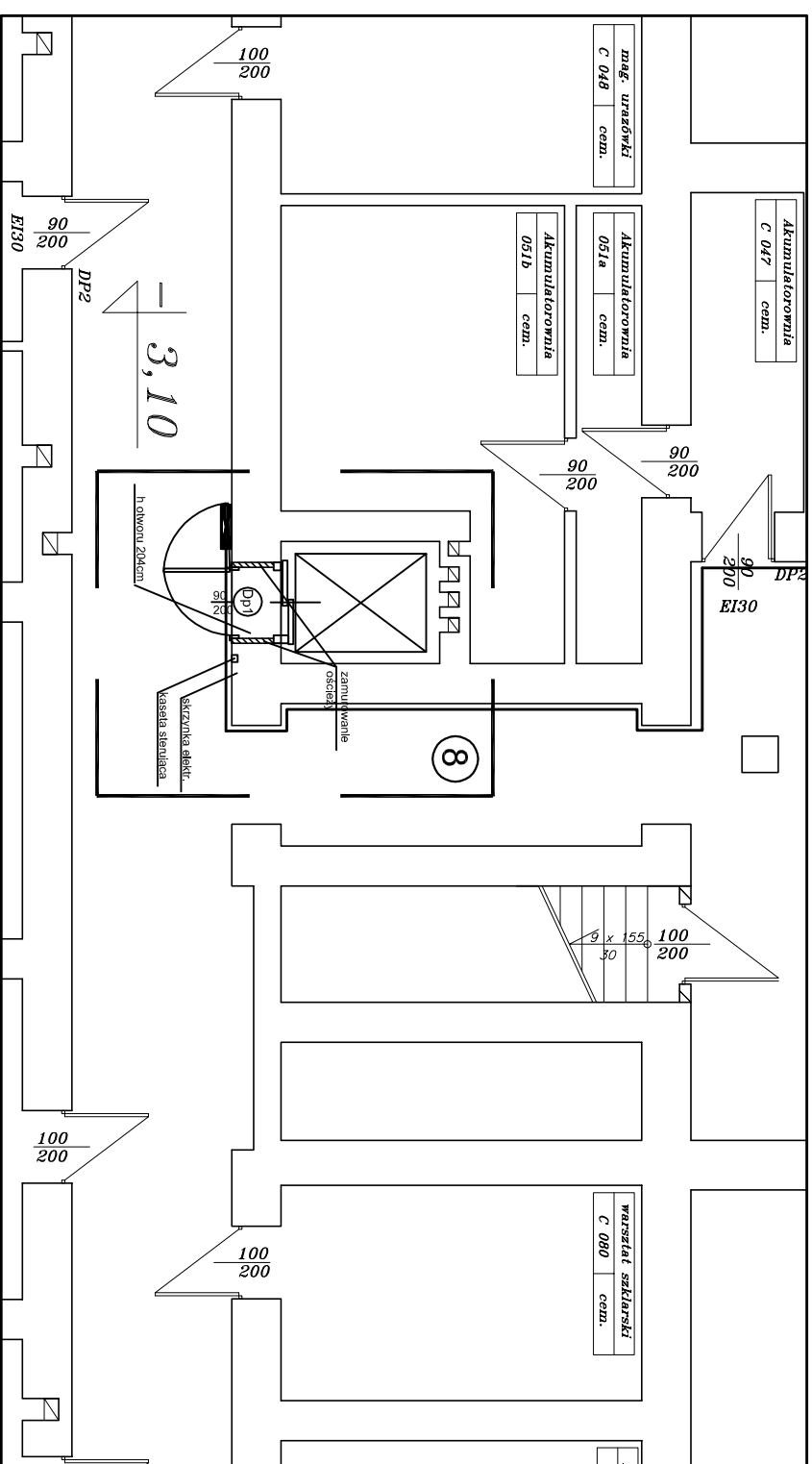
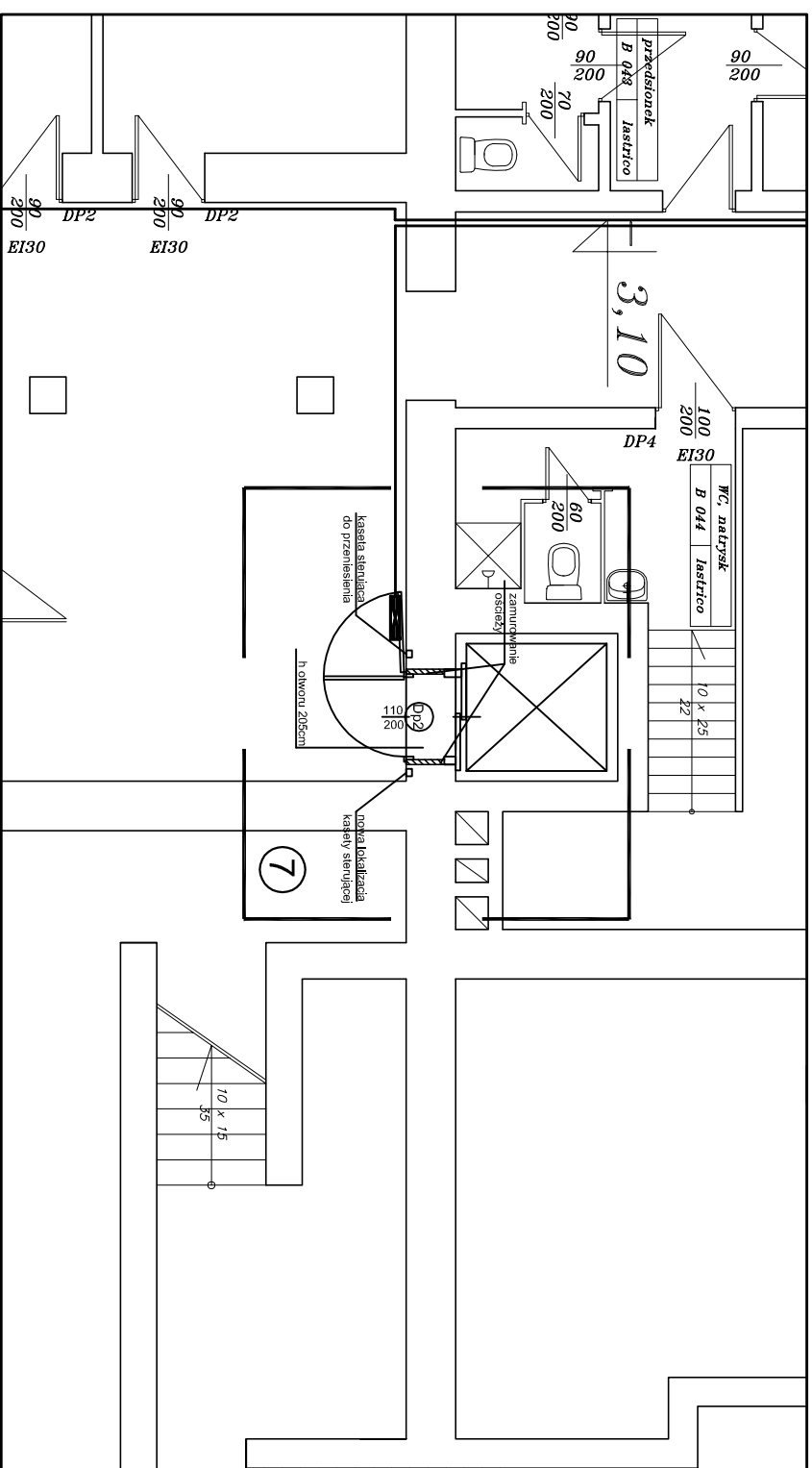
2. TRASY KABLOWE PROWADZIĆ W ATESTOWANYCH UCHWYTAH "BAKS".



REZERWA



5xHTKSHPH90 1x2x0.8
TRZYMACZE
ELEKTROMAGNETYCZNE



P R A C O W N I A P R O J E K T O W A	
mgr inż. arch. Halina Piotrowska-Hirsberg	
OBIEKT	szpital miejski w Sosnowcu ul. Żegadłowicza 3
RODZAJ OPRACOWANIA	projekt budowl.-wykon. wydzielenia sztybowo winnowich na poziomie piwnic system sygnalizacji pożaru
AUTOR	mgr inż. Andrzej Jacyczmarzyk nr upraw. 0101605
SPRAWDZIL	mgr inż. Jerzy Fredowicz nr upraw. 0101605
DATA 04.2012	SKALA 1:100 nr rys. 1